

RAPPORT

ANNUEL

2018

ANNUAL REPORT





« Bpifrance est fier de contribuer au succès de Réseau Entreprendre. Les partenariats qui sont nés entre nos deux établissements ont été renforcés en 2018 et le seront de manière encore plus importante en 2019, grâce à la nouvelle activité de Bpifrance Création. En effet, notre partenariat financier et nos actions communes en matière d'accompagnement et de développement du parrainage, sont un véritable atout pour la réussite d'une création d'entreprise et ses premières années de vie. »

Marie ADELIN PEIX
Directrice Exécutive, Direction Partenariats Régionaux et Action Territoriale

« Bpifrance is proud to contribute to the success of Réseau Entreprendre. Collaborations between our two organizations, strengthened in 2018, will continue to grow in 2019, thanks to our new initiative, Bpifrance Création. Our financial partnership, as well as our collaborative work on mentorship and sponsorship projects, truly contribute to helping new businesses succeed, both at launch and during their first years of operations. »



Marie ADELIN PEIX
Executive Director, Regional Partnerships & Territorial Action



« Pour la Fédération Réseau Entreprendre, l'année 2018 est dans la parfaite continuité de sa stratégie de développement, marquée notamment par le lancement du projet d'accompagnement à l'entrepreneuriat social et par la Biennale de la Fédération à Bruxelles. C'est avec enthousiasme et bienveillance que la Fondation Entreprendre a mené son rôle de conseil pour permettre à Réseau Entreprendre de renforcer son impact sur tout le territoire. Nous réaffirmons notre soutien à la Fédération Réseau Entreprendre et l'encourageons à poursuivre son déploiement et son action au service de l'entrepreneuriat. »

Xavier DELATTRE
Directeur Général de la Fondation Entreprendre

« In 2018, Fédération Réseau Entreprendre made great strides in their development. Notable achievements have include the launch of new mentorship offerings for social entrepreneurs, as well as the Federation's Biennial event in Brussels. Fondation Entreprendre approaches their advisory role with enthusiasm and a sincere desire to make a difference, helping Réseau Entreprendre strengthen their impact in every region. We would like to reaffirm our commitment to assisting Fédération Réseau Entreprendre, and encourage them to continue their work in supporting entrepreneurship. »



Xavier DELATTRE
Director General of Fondation Entreprendre

ÉDITO / EDITORIAL

04

1. LES CHIFFRES CLÉS / KEY FIGURES

06

2. GOUVERNANCE ET ÉQUIPE OPÉRATIONNELLE / GOVERNANCE AND OPERATIONAL TEAM

08

3. LA VIE (EN) RÉSEAU / IN OUR NETWORK

12

UN RÉSEAU INTERNATIONAL / *An International Network*

DES ÉMOTIONS ENTREPRENEURIALES FORTES / *Exciting events in the réseau entreprendre network*

DE LA CONFIANCE AU QUOTIDIEN / *A collaboration of trust*

4. UN RÉSEAU QUI REGARDE L'AVENIR AVEC OPTIMISME ET ENGAGEMENT
A NETWORK THAT LOOKS TOWARDS THE FUTURE WITH OPTIMISM AND DEDICATION

18

BIENNALE «ARCHITECTES DU FUTUR» / *Biennial Architects of the future*

LA DEMARCHE IMPACT AU SERVICE DE LA CRÉATION D'EMPLOIS ET DU BIEN COMMUN
The impact initiative: serving job creation and the common good

5. TOUR D'HORIZONS DES RÉALISATIONS MAJEURES DE 2018
A LOOK AT OUR ACCOMPLISHMENTS FOR 2018

24

AXE 1 : DEVENIR L'ACTEUR MAJEUR DE L'EMPLOI SUR LES TERRITOIRES / *Become the key player in job creation in our regions*

AXE 2 : FAIRE SAVOIR NOTRE SAVOIR-FAIRE / *Share our knowledge*

AXE 3 : DÉVELOPPER, STRUCTURER ET PROFESSIONNALISER UN MOUVEMENT INTERNATIONAL DE RÉFÉRENCE
Develop, build and define an international movement

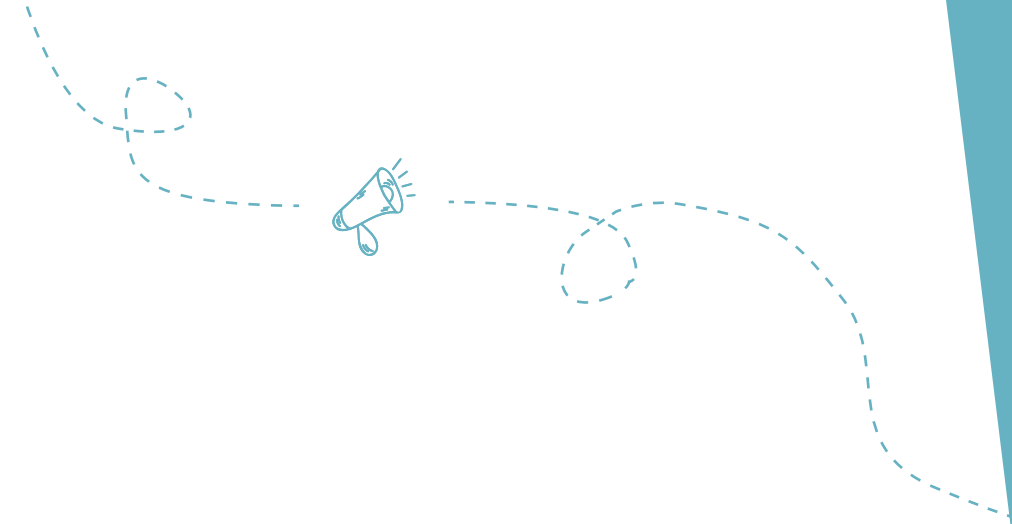
A black and white portrait of Olivier de la Chevassnerie, a middle-aged man with dark hair, wearing a dark suit jacket, a white shirt, and a patterned tie. He is smiling slightly and looking towards the camera. The background is dark and out of focus.

ÉDITO

OLIVIER DE LA CHEVASNERIE

PRÉSIDENT

DE RÉSEAU ENTREPRENDRE



“ Nous sommes tous fiers de porter haut les couleurs de notre réseau : celles de la lutte contre le chômage, celles de la solidarité entrepreneuriale, celles de la contribution positive de nos entreprises à leur territoire. Notre mouvement est un fabuleux collectif qui regarde l'avenir avec optimisme et qui œuvre pour le construire avec ambition et bienveillance, terrains fertiles pour l'entreprise responsable dont nos économies ont besoin.

Nous avons vécu une année 2018 riche de rencontres et de convivialité à l'image de la Biennale organisée à Bruxelles avec 1200 chefs d'entreprise. Je vous invite à découvrir dans ce rapport annuel, toute la vie de notre réseau dont le cœur bat dans les territoires grâce aux associations locales Réseau Entreprendre qui animent les 9 500 chefs d'entreprise bénévoles que nous ne remercierons jamais assez de leur engagement sans faille au service de l'emploi dans les territoires.



“ *We are all proud of our Network's many achievements: the fight against unemployment, strengthening solidarity among entrepreneurs, and the positive contribution that our companies make to their regions. We are part of an amazing network that looks to the future with optimism, and works ambitiously and thoughtfully to build this future, creating the socially and environmentally responsible companies that our economies need.*

2018 saw many events and collaborations, including the Biennial in Brussels, which brought together 1200 business leaders. In this annual report, I would like to offer you a glimpse into the life of our Network, whose local associations manage 9 500 volunteer business leaders throughout many different regions – we can never thank them enough for their unwavering commitment to job creation.



1.

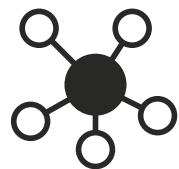
LES

CHIFFRES

CLÉS

KEY FIGURES





Un réseau de

14 000

chefs d'entreprise

14 000 people in the network



9 500

chefs d'entreprise

bénévoles

9 500 Volunteers



270

salariés

270 employees



1 500

nouveaux

lauréats

1 500 new laureats



18 500

emplois créés à 3-5 ans
par la promotion 2018

18 500 jobs created in 3-5 years



26 millions €

prêtés aux lauréats

(moyenne de 29 000 € de prêt d'honneur par projet)

26 million Euros lent to laureates

(with an average € 29 000 honour loan per project)



21,5%

de chefs d'entreprise femmes
dans les Conseils d'Administration
des Associations Réseau Entreprendre

*21.5% female business leaders on Boards of Directors
in Réseau Entreprendre Associations*



Réseau Entreprendre s'est engagé
pour faire progresser la mixité au
sein de sa communauté de membres
bénévoles et d'entrepreneurs
accompagnés grâce au programme
Wom'Energy.

*Réseau Entreprendre is dedicated to
promoting diversity within its community
of volunteer members and entrepreneurs,
with initiatives such as the Wom'Energy
project.*

WOM'energy
by RÉSEAU ENTREPRENDRE

2.

GOUVERNANCE

ET ÉQUIPE

OPÉRATIONNELLE

GOVERNANCE AND OPERATIONAL TEAM



Ce qui fait toute la force de Réseau Entreprendre, c'est sa capacité à construire en collectif, grâce à une gouvernance fédérée autour du Président, du Conseil d'Administration et du Bureau, composés d'engagés des implantations locales.

L'équipe opérationnelle de Réseau Entreprendre est aux côtés de la gouvernance des chefs d'entreprises pour mettre en œuvre les décisions stratégiques, et aux côtés des implantations territoriales pour les soutenir dans leurs actions, les accompagner dans leur professionnalisation et sécuriser fonctionnement et performance.

Ses missions ? Garantir le respect des valeurs, des pratiques et la qualité ; soutenir, professionnaliser et développer le réseau ; renforcer la cohésion et organiser les rencontres et les réflexions collectives ; faire rayonner et reconnaître Réseau Entreprendre. Des missions que toute l'équipe porte avec beaucoup de conviction et d'engagement !»

Frédérique Jeske,
Directrice Générale de Réseau Entreprendre



UN NOUVEAU PRÉSIDENT

A NEW PRESIDENT

En cohérence avec son ADN 100% chef d'entreprise, l'Assemblée Générale et le Conseil d'Administration de Réseau Entreprendre ont élu le 6 juin 2018 leur nouveau Président : Olivier de La Chevasnerie.

Il a fondé une ETI du secteur de l'électricité, Sygmatel, qui emploie aujourd'hui 300 salariés, l'une des plus grandes fiertés de son fondateur :

“

Derrière chaque emploi, il y a une personne, une famille... C'est à la fois une grande responsabilité pour le chef d'entreprise, et en même temps, un vrai encouragement à continuer et un vrai bonheur. »

In keeping with the spirit of our entrepreneur-led organization, Réseau Entreprendre's General Assembly and Board of Directors elected their new president, Olivier de La Chevasnerie, on June 6, 2018.

He is the founder of Sygmatel, a medium-sized company in the electricity sector that now employs 300 people, which is one of the biggest sources of pride for its founder:



“Behind each job, there is a person, a family... this is both a big responsibility for the business leader, and at the same time brings great joy and a strong motivation to continue their work.”

“

Réseau Entreprendre's strength is in their ability to work collectively, supported by a governance structure that includes a President, Board and Offices, made up of dedicated participants from the network's regional structures.

Réseau Entreprendre's operational team works alongside business leader governance structures to implement strategic decisions, and alongside regional offices to support their activities, assist in their professionalization, and ensure effective functioning and performance.

Their missions include ensuring that the network's values, practices and quality standards are upheld; strengthening, professionalizing and developing the network; reinforcing collaborations and organizing meetings and group activities, and promoting Réseau Entreprendre. The entire team is extremely dedicated and committed to supporting these missions!»

*Frédérique Jeske,
Executive Director of Réseau Entreprendre*

UN NOUVEAU BUREAU POUR LA FÉDÉRATION RÉSEAU ENTREPRENDRE

A NEW OFFICE FOR RESEAU ENTREPRENDRE FEDERATION



Olivier de La Chevasnerie
Président de Réseau Entreprendre



Pascale Cieutat
Réseau Entreprendre Occitanie Garonne



Guillaume Le Floch
Réseau Entreprendre 93



Antoine Gérard
Réseau Entreprendre Franche-Comté



Valérie Guimard
Réseau Entreprendre Yvelines



Marc Menu
Réseau Entreprendre Champagne-Ardenne



Jean-Baptiste Pondevy
Réseau Entreprendre Atlantique



Aziz Qadiri
Réseau Entreprendre Maroc



Frédérique Jeske
Directrice Générale Réseau Entreprendre

Le Bureau est issu du Conseil d'Administration de Réseau Entreprendre. Composé majoritairement des associations Réseau Entreprendre représentées par leurs Présidents ainsi que par les partenaires historiques, le Conseil d'Administration se réunit plusieurs fois par an et participe activement aux discussions et décisions stratégiques du réseau. Un grand merci aux administrateurs pour cette implication majeure.

The Bureau comes from the Board of Réseau Entreprendre. Composed mainly of Réseau Entreprendre associations represented by their Presidents as well as by historical partners, the Board meets several times a year and actively participates in the network's discussions and strategic decisions. We thank the administrators for this major involvement.

UNE ÉQUIPE OPÉRATIONNELLE AU SERVICE DES ENJEUX DE RÉSEAU ENTREPRENDRE

AN OPERATIONAL TEAM SERVING STRATEGIC CHALLENGES



**partage de
pratiques**
best practice



formation
training



soutien
support



rayonnement
visibility



**animation
du réseau**
support
network



outils
professional
tools



événements
events



3.

LA

VIE

(EN) RÉSEAU

IN OUR NETWORK

UN RÉSEAU INTERNATIONAL

AN INTERNATIONAL NETWORK



Présent dans

10 pays

Operates in 10 countries

63

associations

Réseau Entreprendre dans le monde

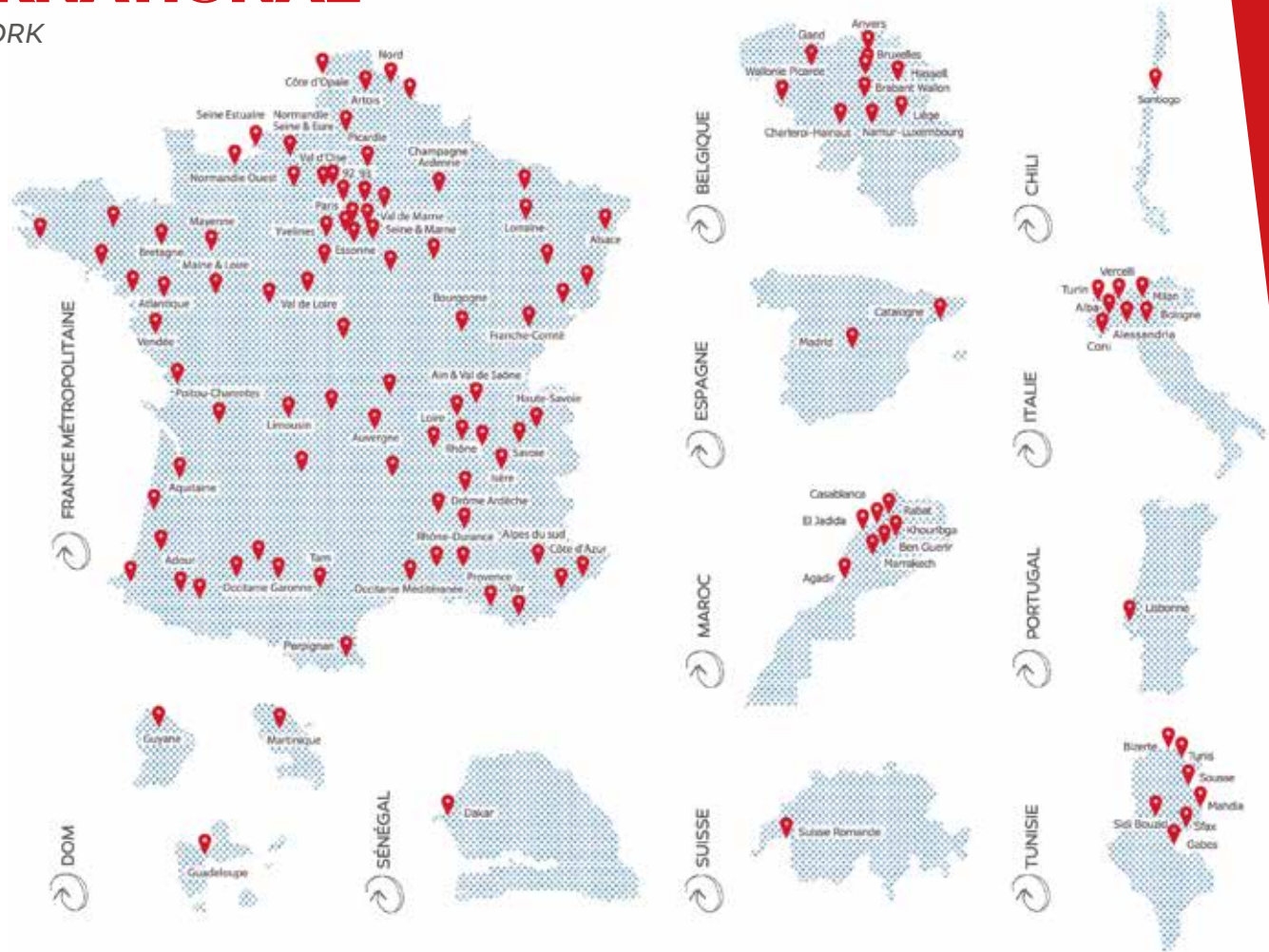
63 associations



125

implantations

125 offices



DE NOUVEAUX POINTS DE CONTACT POUR LES ENTREPRENEURS :

NEW CONTACT POINTS FOR ENTREPRENEURS :



CREUSE



MONTREUIL



NORTH DISTRICT
(BRUXELLES)

DES ÉMOTIONS ENTREPRENEURIALES FORTES



LE MARCHÉ DE NOËL

Réseau Entreprendre Rhône a organisé son premier marché de Noël le 12 décembre 2018. Une occasion de partage et de soutien à nos entrepreneurs !

CHRISTMAS MARKET

Réseau Entreprendre Rhône held their first Christmas market on December 12, 2018, offering an opportunity to meet and support the association's entrepreneurs!



LE BOOSTER CAMP PAYS DE LA LOIRE

Les 24 et 25 janvier 2018, 10 entrepreneurs lauréats ont été challengés pendant 24 heures non-stop par 100 chefs d'entreprise membres de Réseau Entreprendre. Des mois de réflexion gagnés grâce à ce format qui en est à sa 4ème édition et connaît un fort succès auprès des entrepreneurs.

BOOSTER CAMP IN THE LOIRE REGION

On January 24th and 25th, 10 laureates participated in a non-stop, 24-hour challenge run by 100 of Réseau Entreprendre's business leader members. Providing participants with months of inspiration, this event, now in its 4th edition, is extremely popular among the network's entrepreneurs



LES MASTERCLUBS

Réseau Entreprendre Paris lance ces événements ouverts à tous et visant à apporter des clés aux entrepreneurs sur des sujets stratégiques pour eux : « Pourquoi et comment s'associer » organisé en juin 2018 ou encore « La Santé du dirigeant » en novembre 2018.

LES MASTERCLUBS

Open to everyone, these events at Réseau Entreprendre Paris aim to provide valuable information on key subjects related to entrepreneurship. Some topics addressed include "Why and how to form partnerships", organized in June 2018 or "Business leader health" in November of 2018.





LES ATELIERS REN ZEN

Une fois par mois, Réseau Entreprendre Nord invite ses chefs d'entreprise autour d'une thématique liée à la santé. Nutrition, méditation, équilibre vie de couple/vie d'entrepreneur... Pendant deux heures grâce à des témoignages et à des interventions d'expert, les sujets sont abordés sans tabou.

Le mot d'ordre de Réseau Entreprendre Nord aux dirigeants : « ***Ne vous oubliez pas, vous êtes la première ressource de votre entreprise.*** »

REN ZENWORKSHOPS:

Once a month, Réseau Entreprendre Nord hosts a two-hour health-themed workshop for its business leaders, with testimonials and expert talks on subjects such as nutrition, meditation and balancing relationships and work as an entrepreneur. An important message shared by Réseau Entreprendre Nord: "Don't forget, you are your company's main resource."



PITCH SESSIONS

Netmentora Chile (Réseau Entreprendre in Chili) has organized morning "live pitch" sessions, where entrepreneurs can present their project and begin the association's selection and mentorship process. In 2018, 40 candidates pitched their project and received feedback from 15 - 20 business leaders. 24 of these went on to receive mentorship from Netmentora Chile. Another positive effect from the event was that numerous social entrepreneurs participated, and ended up joining the association!



LES SESSIONS DE PITCH

Netmentora Chili (Réseau Entreprendre au Chili) organise des matinées de live pitch pour permettre à des entrepreneurs de présenter leur projet et d'intégrer le processus de sélection et d'accompagnement de l'association. En 2018, ce sont 40 candidats qui ont pitché leur projet et reçu les feedbacks de 15 à 20 chefs d'entreprise. 24 ont ensuite été accueillis par Netmentora Chili.

L'effet positif de l'initiative : de nombreux entrepreneurs sociaux ont participé à ces matinées et intégré l'association !



DE LA CONFIANCE AU QUOTIDIEN

DANS LES BINÔMES LAURÉAT – ACCOMPAGNATEUR

“ Nous nous sentons bien chez Réseau Entreprendre car il y a de la bienveillance et que les conseils des chefs d'entreprise sont désintéressés. Être accompagnés aide à choisir les bonnes options »

Cécile et Antoine TAUVEL,
Fondateurs de la Minut'Rit et lauréat
Booster de Réseau Entreprendre Seine
Estuaire.



BETWEEN LAUREATES AND THEIR MENTORS

“We felt comfortable at Réseau Entreprendre, because we felt that they cared about our success, and the advice that business leaders offered us was not based on their own interests. Mentorship helps you make the right choices.”

Cécile et Antoine TAUVEL,
Founders of La Minut'Rit and laureates of the
Booster program at Réseau Entreprendre Seine
Estuaire

“ Je partage mon vécu avec Cécile et Antoine. Nous avons établi une relation de confiance qui permet de partager sans limite toujours avec bienveillance »

Guillaume COULAND,
Accompagnateur de Cécile et Antoine.

“I share my experience with Cécile and Antoine. We have established a relationship of trust, which allows us to express ourselves freely, and always with respect.”

Guillaume COULAND,
Mentor to Cécile and Antoine

... ET DANS LES CLUBS

“ On y vient souvent avec une question et on repart avec la réponse et des solutions aux questions que l'on ne s'était pas encore posées »

Cheyma BOURGUIBA,
Fondatrice d'Aujourd'hui Demain.

“We often arrive with a question and leave with an answer, as well as solutions to questions that we hadn't even asked yet.”

Cheyma BOURGUIBA,
Founder of Aujourd'hui Demain





1 500

nouveaux lauréats en 2018 viennent en club une fois par mois dans leur association locale Réseau Entreprendre.

... AS WELL AS IN THE NETWORK'S CLUBS 1500 new laureates in 2018 attended a club once per month in their local Réseau Entreprendre association.

**RÉSEAU ENTREPRENDRE,
UN LIEU D'ENGAGEMENT ET DE
SOLIDARITÉ ENTREPRENEURIALE**



180 000 heures

de bénévoles

180 000 hours volunteered

TÉMOIGNAGE D'UN ENGAGEMENT DE PLUS DE 20 ANS



Dominique Fabre est engagé chez Réseau Entreprendre depuis plus de 20 ans. Il a d'abord participé à la naissance de Réseau Entreprendre Aquitaine et s'y est impliqué à 200% avant de proposer également son soutien à Réseau Entreprendre Rabat. Portrait d'un chef d'entreprise qui met en œuvre sa maxime personnelle « Echec ou réussite, le mérite revient à celui qui entreprend » en donnant du temps à Réseau Entreprendre.

DE QUELLE FAÇON ÊTES-VOUS IMPLIQUÉ CHEZ RÉSEAU ENTREPRENDRE AQUITAINE ?

Je me suis particulièrement engagé auprès des nouveaux entrepreneurs en devenant accompagnateur Réseau Entreprendre. En étant aux côtés des entrepreneurs à leurs débuts, on tisse des relations très fortes. Ils ont souvent formalisé un business sur Excel mais la réalité n'est pas un fichier informatique. Nous les aidons à se confronter à la réalité. Nous sommes là pour les rassurer et les aider à trouver les solutions sans jamais prendre la moindre décision à leur place bien entendu.

POURQUOI AVOIR DÉPASSÉ LES FRONTIÈRES ET PROPOSÉ VOTRE SOUTIEN À UNE SECONDE ASSOCIATION ?

En rejoignant Réseau Entreprendre, j'ai vraiment eu le sentiment d'intégrer une communauté de valeurs. Alors quand j'ai voulu développer ma société au Maroc, cela m'a semblé naturel d'adhérer à Réseau Entreprendre Rabat. J'ai pu y faire de magnifiques rencontres. Chez Réseau Entreprendre, en tant que bénévole, on donne beaucoup mais on reçoit beaucoup également !

QUE VOUS APPORTE VOTRE ENGAGEMENT ?

C'est un enrichissement humain. Pendant 20 ans, j'ai fait de belles rencontres et noué des amitiés. En étant chez Réseau Entreprendre j'ai l'impression d'être au meilleur poste d'observation de la vie économique ; c'est enrichissant.

TESTIMONIALS

Dominique Fabre has been volunteering with Réseau Entreprendre for over 20 years. He first helped launch Réseau Entreprendre Aquitaine, participating actively in the organization, then went on to work with Réseau Entreprendre Rabat. In volunteering with Réseau Entreprendre, this business leader exemplifies his personal motto, "Succeed or fail, there is value in the process."

HOW DO YOU PARTICIPATE IN RÉSEAU ENTREPRENDRE AQUITAINE?
As a mentor at Réseau Entreprendre, I mainly work with new entrepreneurs. By assisting them at their companies' beginnings, it's possible to build strong collaborations with entrepreneurs. They'll often create their business plan in Excel, but putting it into practice goes beyond the contents of a computer file. We help them address real-world challenges, and we're there to offer reassurance and help them find solutions. But of course, we never make any decisions for them.

WHAT MADE YOU DECIDE TO BEGIN WORKING WITH A SECOND ASSOCIATION?

When I joined Réseau Entreprendre, I truly had the feeling that I was becoming part of a community with strong values. So when I decided to grow my business in Morocco, it seemed natural to me to begin working with Réseau Entreprendre Rabat. I've had the opportunity to meet many amazing people. As volunteers at Réseau Entreprendre, we give a lot, but we also receive a lot in return!

WHAT DOES PARTICIPATING IN THE NETWORK BRING TO YOU?

It's an enriching experience. Over the past 20 years, I've strengthened friendships and met many great people. I also feel that, at Réseau Entreprendre, I have a clear view of economic happenings; this is also enriching.



4.

UN RÉSEAU QUI REGARDE

L'AVENIR AVEC OPTIMISME

ET ENGAGEMENT

*A NETWORK THAT LOOKS
TOWARDS THE FUTURE WITH
OPTIMISM AND DEDICATION*

LA BIENNALE RÉSEAU ENTREPRENDRE, UN RASSEMBLEMENT UNIQUE DE 1 200 CHEFS D'ENTREPRISE

RESEAU ENTREPRENDRE BIENNIAL : AN UNIQUE EVENT FOR 1 200 BUSINESS LEADERS

La Biennale Réseau Entreprendre est l'unique rassemblement des chefs d'entreprise de notre réseau international.

Une occasion de partage, de rencontre et de convivialité. Autant d'inspiration que d'intervenants pour imaginer ensemble les futurs possibles et le rôle de l'entrepreneur pour les construire !



The Réseau Entreprendre biennial is the only event that brings together business leaders from our entire international network. It is an occasion to meet, share ideas and get inspired by other entrepreneurs, collaborating to discuss possibilities for the future and the role of the entrepreneur in building these!



LA BIENNALE

« ARCHITECTS OF THE FUTURE »

22 WORKSHOPS ET PANNELS

/ 22 WORKSHOPS AND PANELS



2 GRANDES PLÉNIÈRES / 2 LARGE PLENARY SESSIONS



70 INTERVENANTS / 70 SPEAKERS



« L'erreur que nous faisons en voulant innover c'est de prendre le passé et d'y additionner la technologie, en se disant que c'est le futur »

Luc de Brabandere

" The mistake we make in wanting to innovate is to take the past and add the technology, by thinking that this is the future "



«Nous assistons à une bifurcation importante entre une IA consciente qui nécessite une expertise humaine et une autre IA inconsciente, par apprentissage, qui n'a pas besoin de l'homme »

" We are witnessing a important bifurcation between a conscious AI that requires human expertise and another unconscious AI, by learning, which does not need of man "

Hugues Bersini



« La RSE : Redonner du Sens à l'Entreprise »

Emery Jacquillat

" Enterprise has to make sense "



«L'échelon européen est pertinent. C'est le marché et le lieu où l'on peut déployer son activité »

Isabelle Durant

" The European level is relevant. It's the market and the place where we can deploy activity "



LA DÉMARCHE IMPACT

AU SERVICE DE LA CRÉATION D'EMPLOIS ET DU BIEN COMMUN

Le 21 novembre 2018, Réseau Entreprendre a lancé sa démarche Impact qui vise à intégrer au cœur de toutes les orientations stratégiques du réseau les enjeux sociétaux et environnementaux.

“ Notre utilité sociale n'est plus à démontrer et pourtant nous ne pouvons plus nous occuper que de la création d'emplois ; nous devons aller plus loin en regardant la qualité de nos emplois et l'impact de nos entreprises. »

Olivier DE LA CHEVASNERIE

On November 21, 2018, Réseau Entreprendre launched their Impact initiative, which aims to place social and environmental issues at the heart of all of the network's strategic projects.

“We need to go even further by looking at the quality of our jobs and the impact of our businesses.”

Olivier DE LA CHEVASNERIE



Frédéric BARDEAU,
Fondateur de Simplon,
Lauréat Réseau Entreprendre 93

Simplon forme gratuitement des demandeurs d'emploi aux métiers du numérique qui sont très recherchés sur le marché du travail.

Frédéric BARDEAU
Founder of Simplon, laureate Réseau Entreprendre 93

Simplon offers training to job seekers, free of charge, in digital skills that are in high demand in the labour market.



Chantal MAINGUENE,
Fondatrice de Mom'Artre,
Lauréate Réseau Entreprendre Paris

Mom'Artre est une solution de garde artistique pour les parents d'enfants de 4 à 11 ans, le soir après l'école, les mercredis et les vacances, adaptée à leurs horaires et leur budget.

Chantal MAINGUENE,
Founder of Mom'Artre, laureate Réseau Entreprendre Paris

Mom'Artre is an arts-based childcare option for parents with children between 4 and 11 years old that fits their budget and schedule, offering childcare after school and on Wednesdays and holidays.

THE IMPACT INITIATIVE: SERVING JOB CREATION AND THE COMMON GOOD



Les objectifs de la nouvelle démarche Impact sont de :

- » Faire partager par tous les membres de Réseau Entreprendre une même vision de l'entrepreneuriat engagé pour le monde de demain.
- » Mettre à la disposition des entrepreneurs à fort impact positif un parcours "augmenté".

The goals of the new Impact initiative are to:

- » *Encourage a collective vision of future-oriented, socially-conscious entrepreneurship among all Réseau Entreprendre members.*
- » *Offer social impact entrepreneurs an "enhanced" mentorship program.*

Pour déployer cette démarche, un premier kit est diffusé dans le réseau afin d'identifier tous les projets à fort impact positif, mais aussi sensibiliser l'ensemble des candidats dès leur premier contact avec l'association Réseau Entreprendre.

To launch this initiative, an initial set of resources was shared with the entire network, in order to identify projects with a strong positive impact, as well as provide information on the subject to all candidates, starting from their first conversation with their Réseau Entreprendre association.



Matthieu GROSSET,
Groupe Coopératif Demain,
Membre de Réseau Entreprendre Franche-Comté

Le Groupe Coopératif Demain collecte, trie et valorise des déchets pour leur éviter l'enfouissement et atteindre le 100% recyclage.



Gaële REGNAULT,
Fondatrice de Learn Enjoy
Lauréate Réseau Entreprendre Yvelines

Learn Enjoy fabrique des manuels scolaires numériques qui rendent accessibles à tous les élèves sans exception les apprentissages fondamentaux.

Gaële REGNAULT,
Founder of Learn Enjoy, laureate Réseau Entreprendre Yvelines

Learn Enjoy creates digital textbooks that make basic skills accessible to each and every student.

Mathieu Grosset,
Groupe Coopératif Demain, member of Réseau Entreprendre Franche-Comté

Le Groupe Coopératif Demain collecte, sorts and recovers waste, in order to keep it out of landfills and achieve a 100% recycling rate.



5.

TOUR D'HORIZONS

DES RÉALISATIONS MAJEURES

DE 2018

*A LOOK AT OUR ACCOMPLISHMENTS
FOR 2018*

PROJET STRATÉGIQUE 2015 - 2020

2015-2020 STRATEGIC PROJECT

AXE 1:

Devenir l'acteur majeur de l'emploi sur les territoires

Become the key player in job creation in our regions

26

AXE 2:

Faire savoir notre savoir-faire

Share our knowledge

30

AXE 3:

Développer, structurer et professionnaliser un mouvement international de référence

Develop, build and define an international movement

32

AXE 1

DEVENIR L'ACTEUR MAJEUR DE L'EMPLOI SUR LES TERRITOIRES

UN DISPOSITIF D'ACCOMPAGNEMENT À LA STRUCTURATION DE LA GOUVERNANCE

Réseau Entreprendre affirme la nécessité de renforcer la culture du vis-à-vis en entreprise par la mise en place d'une gouvernance challengeante et bienveillante.

Pour répondre à cet enjeu, Réseau Entreprendre a développé des outils pour aider les dirigeants dans la mise en place d'une gouvernance adaptée à leur style et efficace au regard des enjeux de l'entreprise.

Réseau Entreprendre a conçu la plateforme Gouvernance Designer qui permet en trois étapes de construire une feuille de route adaptée à son entreprise et établie sur la base du diagnostic de son style personnel de gouvernance. Gratuite et accessible en ligne, elle est agrémentée de témoignages et de retours d'expériences de chefs d'entreprise de la communauté Réseau Entreprendre.

Réseau Entreprendre complète le dispositif par la publication d'un nouveau guide, le « Référentiel pour une gouvernance efficace en PME », destiné à inspirer tout dirigeant souhaitant se renforcer dans sa pratique de gouvernance d'entreprise. S'il n'existe pas de recette universelle en matière de gouvernance, Réseau Entreprendre a travaillé, avec sa communauté de dirigeants, pour identifier les 8 principes indispensables à la pérennité et la croissance des PME.

Ces 8 principes sont autant de pistes de réflexion pour permettre au dirigeant d'animer une gouvernance utile à la prise de décision éclairée et efficace, dans l'intérêt général de son entreprise.



<https://gouvernance.reseau-entreprendre.org/>

A MENTORSHIP TOOL FOR CREATING GOVERNANCE STRUCTURES

Réseau Entreprendre is aware of the need to develop a culture of collaboration in companies by implementing governance that will challenge business leaders, while always working with their best interest in mind. To address this need, Réseau Entreprendre has created a toolkit to assist business leaders in implementing governance structures that fit their leadership style, while effectively addressing issues faced by the company.

To address entrepreneurs' needs, Réseau Entreprendre has developed the Governance Designer platform, which enables business leaders to create a roadmap that is tailored to suit their business and developed based on an evaluation of their personal governance style. Free and available online, it also includes testimonials and success stories from business leaders in the Réseau Entreprendre community. <https://gouvernance.reseau-entreprendre.org/>

Also included in this toolkit is Réseau Entreprendre's new guide, "Effective governance in SMEs", designed to inspire all business leaders who are looking to strengthen governance in their company. While there is no single model of governance that suits every business, Réseau Entreprendre has worked with their community of business leaders to identify the 8 key principles that are essential for the growth and sustainability of SMEs.

These 8 principles are meant to assist business leaders as they reflect on how they can develop an effective governance structure that will benefit their company. This guide is available at <https://gouvernance.reseau-entreprendre.org/>

AXE 1 : BECOME THE KEY PLAYER IN JOB CREATION IN OUR REGIONS



POUR SOUTENIR LES ENTREPRENEURS EN DÉVELOPPEMENT

Pour soutenir le déploiement du programme Booster dans les associations Réseau Entreprendre, l'ensemble des outils métiers de ce programme sont à présent disponibles dans la base documentaire en ligne Wikisi. Véritablement soutien méthodologique, cette étape permet aujourd'hui aux associations de proposer le programme Booster aux entrepreneurs.

*BOOSTER AND AMBITION PROGRAMS:
SUPPORTING ENTREPRENEURIAL DEVELOPMENT*

To support the deployment of the Booster program throughout all Réseau Entreprendre associations, resources related to the program are now available in the online document management system Wikisi.

Réseau Entreprendre et Bpifrance ont signé une extension de garantie des prêts d'honneur Réseau Entreprendre pour les lauréats Booster afin de soutenir le développement de leurs entreprises et favoriser ainsi l'émergence de PME et ETI.

Réseau Entreprendre and Bpifrance have extended security agreements for Réseau Entreprendre honour loans granted to laureates in the Booster program, in order to support the growth of their companies and encourage the development of small and medium-sized businesses.

GENERIS CAPITAL PARTNERS, PARTENAIRE DE LA CROISSANCE DES LAURÉATS RÉSEAU ENTREPRENDRE

Le FPCI Entreprenre & Croissance, fonds de capital investissement lancé par Generis Capital en novembre 2017 avec le soutien de plusieurs investisseurs institutionnels français de premier plan, dispose de 60 millions d'euros pour soutenir la croissance des entrepreneurs de Réseau Entreprendre. L'année 2018 a permis à 3 lauréats Réseau Entreprendre d'en bénéficier, avec un financement moyen de 3,8m€. Ces 3 entrepreneurs rejoignent les 23 chefs d'entreprises Réseau Entreprendre déjà financés par Generis Capital depuis 2012.



GENERIS CAPITAL PARTNERS, SUPPORTING THE GROWTH OF RÉSEAU ENTREPRENDRE LAUREATES

The FPCI "Entreprenre & Croissance", a capital investment fund launched by Generis Capital in November 2017 with the support of various leading institutional investors in France, has dedicated 60 million Euros to support the growth of entrepreneurs at Réseau Entreprendre. In 2018, three Réseau Entreprendre laureates received funding, with an average amount of €3.8m, joining the 23 entrepreneurs from Réseau Entreprendre who have received financing from Generis Capital since 2012.

INTÉGRER LES ENJEUX SOCIAUX ET ENVIRONNEMENTAUX AU COEUR DE L'ACCOMPAGNEMENT

Afin d'enclencher une dynamique forte et partagée par toutes les parties prenantes du mouvement, Réseau Entreprendre a présenté en novembre 2018 un plan d'action « Impact » qui vise à faire porter par tous les entrepreneurs de Réseau Entreprendre une même vision de l'entrepreneuriat engagé pour le monde de demain.

La prise en compte des enjeux sociétaux et environnementaux sera mise au cœur de toutes les étapes du processus d'accompagnement de Réseau Entreprendre.

C'est avec la conviction que la mixité des profils crée la richesse de l'accompagnement, que Réseau Entreprendre réaffirme l'ouverture de ses programmes aux entrepreneurs sans aucune condition de statut ; association loi 1901, Scop, etc. Les entrepreneurs à impact positif bénéficieront dès 2019 d'un parcours augmenté.



“ Par son histoire, sa dimension, son ancrage territorial, Réseau Entreprendre est éminemment à même de stimuler et accompagner le mouvement des TPME vers l'engagement sociétal et environnemental. »
Olivier DE LA CHEVASNERIE

“ With its history, scale, and presence in our regions, Réseau Entreprendre has a valuable opportunity to encourage and help small and medium-sized businesses increase their societal and environmental engagement.”
Olivier DE LA CHEVASNERIE



A NEW MENTORSHIP PROGRAM FOR SOCIAL IMPACT ENTREPRENEURS

Réseau Entreprendre launched their new “Impact” initiative in November 2018, aiming to drive momentum for social impact entrepreneurship within entire Network and encourage a collective vision of future-oriented, socially-conscious entrepreneurship among all participants in Réseau Entreprendre.

With this initiative, societal and environmental issues will be placed at the heart of every stage of the mentorship process. Because we believe that working with diverse variety of business types enriches our mentorship programs, entrepreneurs with any business status can participate in our programs, including associations under the French law 1901, non-profit companies (SCOPs), etc. Beginning in 2019, social impact entrepreneurs will have the opportunity to participate in a specialized mentorship.

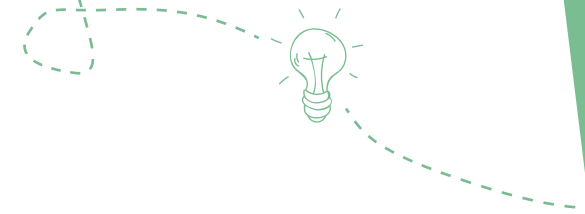
FAVORISER LA DIVERSITÉ DES PROFILS DES LAURÉATS

Afin de rendre plus accessible son offre auprès des entrepreneurs en situation de handicap, Réseau Entreprendre a doté son site internet d'un module développé par la société Numanis. La solution «AccessEdition» permet de rendre les sites Internet plus accessibles aux personnes sans expérience numérique, déficientes ou en situation de handicap.

ENCOURAGING LAUREATE DIVERSITY

In order to make its offerings more accessible to entrepreneurs with disabilities, Réseau Entreprendre's website now includes new features, developed by the company Numanis: the "AccessEdition" solution makes websites more accessible for people with disabilities, as well as for people who do not have experience using computers.

Réseau Entreprendre poursuit aussi ses actions pour favoriser la visibilité de son offre auprès des jeunes entrepreneurs notamment par des collaborations avec les associations 100 000 entrepreneurs, les Entrepreneuriales et le concours 100 jours pour entreprendre.



100000
ENTREPRENEURS

Réseau Entreprendre is currently working to make its programs more visible to young entrepreneurs, notably through collaboration with the organizations "100 000 entrepreneurs", "les Entrepreneuriales" and the "100 jours pour entreprendre" contest.



crédit photo CNEAI=

L'ouverture de Réseau Entreprendre s'exprime aussi dans le monde culturel

En partenariat avec le Ministère de la Culture, Réseau Entreprendre a lancé un programme visant à encourager les résidences d'artiste. Les entrepreneurs accompagnés ou bénévoles de Réseau Entreprendre peuvent ainsi accueillir un artiste dans leurs locaux. L'objectif ? Sensibiliser de nouveaux publics à l'art et créer des synergies entre l'entreprise et le monde culturel.

Arts and culture in Réseau Entreprendre

In partnership with the Ministry of Culture, Réseau Entreprendre has launched a program that aims to encourage artist residencies. Entrepreneurs receiving mentorship or volunteers at Réseau Entreprendre can welcome an artist into their workplace. The goal of this initiative is to introduce new audiences to artistic disciplines and create synergy between the artistic and entrepreneurial worlds.

AXE 2

FAIRE SAVOIR NOTRE SAVOIR-FAIRE

FAIRE PROGRESSER L'ACCOMPAGNEMENT ENTREPRENEURIAL

Lancé en 2017, L'Observatoire Réseau Entreprendre a poursuivi en 2018 son travail de soutien à la compréhension et l'analyse des mécanismes qui font la réussite de ses entrepreneurs.

Deux nouvelles enquêtes ont apporté des résultats intéressants pour la R&D de Réseau Entreprendre : la première sur la vision européenne et les ambitions internationales des entrepreneurs, la seconde sur la santé des dirigeants.

Résultats des enquêtes disponibles dans l'espace presse de Réseau Entreprendre :
www.reseau-entreprendre.org



*ENCOURAGE THE GROWTH OF
ENTREPRENEURIAL MENTORSHIP*

Launched in 2017, Observatoire Réseau Entreprendre continued their work in understanding and analyzing the reasons for entrepreneurial success in 2018.

Two new surveys have offered valuable results for Réseau Entreprendre's R&D: the first is on business leaders' entrepreneurial goals in Europe and around the world, and the second on business leader health.

*Results of these surveys are available on Réseau Entreprendre's press page:
www.reseau-entreprendre.org*

FAIRE RECONNAÎTRE L'ACCOMPAGNEMENT ENTREPRENEURIAL

En 2018, Réseau Entreprendre a poursuivi sa démarche visant à mieux faire connaître aux pouvoirs publics son action, mais aussi l'importance de l'accompagnement et ses atouts dans le succès des entreprises.

Au-delà des échanges réguliers engagés avec les institutions nationales en charge de l'entrepreneuriat, des rendez-vous ont eu lieu avec la Commission européenne, mais aussi le Parlement français (Loi PACTE, Loi de finances etc...).

Réseau Entreprendre est notamment intervenu lors de la journée des Entreprises que la Délégation sénatoriale sur les entreprises organise chaque année.

Enfin, une collaboration a été engagée avec le Ministère de la Culture, pour encourager les entreprises membres ou lauréates de Réseau Entreprendre à accueillir des résidences d'artistes dans leurs bureaux.

AXE 2 SHARE OUR KNOWLEDGE



INCREASE AWARENESS OF ENTREPRENEURIAL MENTORSHIP

In 2018, Réseau Entreprendre continued to communicate with public authorities about their work, emphasizing the importance of mentorship and how it can contribute to companies' success.

In addition to regular conversations with national institutions dedicated to entrepreneurship, meetings have been held with the European Commission, as well as the French Parliament on subjects such as the Loi PACTE (a French law on business growth and transformation), financial legislation, etc.

Réseau Entreprendre also participated in an "entrepreneurs' day" event, held every year by the Senate delegation on businesses, and collaborated with the Ministry of Culture to encourage Réseau Entreprendre members or laureates to host artist residencies in their workplaces.

FAIRE RAYONNER RÉSEAU ENTREPRENDRE POUR ÊTRE UTILE AUX ENTREPRENEURS



En 2018, Réseau Entreprendre a mis l'accent sur une communication résolument pragmatique à destination des entrepreneurs : retours d'expérience et conseils sont aujourd'hui diffusés aux porteurs de projet via la newsletter, la webtv ou encore le blog de Réseau Entreprendre.

SHARE RÉSEAU ENTREPRENDRE'S INITIATIVES TO BETTER ASSIST ENTREPRENEURS

In 2018, Réseau Entreprendre focused on sharing action-oriented communications with entrepreneurs : feedback and advice are often shared with business leaders via Réseau Entreprendre's newsletter, online videos and blog.

Avec la volonté de s'adresser directement avec celles et ceux qui se préparent à se lancer dans l'aventure entrepreneuriale, Réseau Entreprendre a également organisé une grande conférence à l'occasion du Salon des Entrepreneurs de Paris.



Looking to connect with individuals preparing to begin their entrepreneurial journeys, Réseau Entreprendre also organized a large-scale conference during the Salon des Entrepreneurs event in Paris.



+ de 2 700
retombés presse

2 700 Press articles

AXE 3

DÉVELOPPER, STRUCTURER ET PROFESSIONNALISER UN MOUVEMENT INTERNATIONAL DE RÉFÉRENCE

SIGMA : UN CRM DE RÉFÉRENCE COMMUN À L'ENSEMBLE DU RÉSEAU

En 2018, Réseau Entreprendre s'est doté de la suite Microsoft Office 365 et de sa brique CRM Dynamics comme système d'information métier commun à l'ensemble de ses associations françaises (déploiement dans les associations internationales en 2019).

Ce sont 190 utilisateurs qui ont été formés à l'outil, grâce à des formations présentiels et à distance, des manuels utilisateurs et tutoriels, une hotline, ainsi qu'un groupe d'entraide.

SIGMA: A SINGLE CRM SOLUTION FOR THE ENTIRE NETWORK

In 2018, all Réseau Entreprendre associations in France began using Microsoft Office 365 along with Dynamics CRM (these solutions will be used by RE associations around the world in 2019).

190 users were trained in using these tools via in-person and distance training sessions, as well as an online help desk. A user manual and forum also assisted teams with this changeover process.



190

utilisateurs formés
190 Formed users



50 associations

Réseau Entreprendre
utilisatrices de SIGMA
50 associations
Réseau Entreprendre
utilisatrices de SIGMA



62

sessions de formation
62 training sessions



L'outil permet à chaque association de piloter son activité : suivi des projets d'accompagnement, gestion des adhésions et des prêts d'honneur, animation des membres, prospection, édition de tableaux de bord personnalisés et de documents administratifs automatisés

This tool is used by Réseau Entreprendre associations to steer their activities, including managing mentorship projects, registrations and honour loans, member activities, recruitment, and creating personalized dashboards and automated administrative documents.

AXE 3 : DEVELOP, BUILD AND DEFINE AN INTERNATIONAL MOVEMENT



UNE ÉQUIPE RENFORCÉE

L'équipe opérationnelle de la fédération a été renforcée en 2018 de 2 délégués territoriaux afin de favoriser la présence auprès des associations au quotidien.



2 forums

ont réuni les présidents et directeurs

2 events were held for Presidents and Directors.



500 heures

de formation et d'échange

500 hours of training and conversations

A GROWING TEAM

The Federation's operational team welcomed two new regional delegates, enabling them to strengthen their team's day-to-day work with associations.

UNE NOUVELLE PLATEFORME NUMÉRIQUE WIKISI

Développé pour accompagner les associations du réseau dans l'appropriation des méthodes et outils Réseau Entreprendre, Wikisi 2.0 leur a été mis à disposition en 2018 dans un format numérique plus sophistiqué, enrichi et ergonomique. Plus de 550 articles sont en ligne sur la plateforme. A terme, ce sont plus de 800 articles qui seront disponibles.



WIKISI, A NEW DIGITAL PLATFORM

Developed to assist the network's associations in integrating Réseau Entreprendre's methods and tools, Wikisi 2.0 was launched in 2018, offering an enhanced and more ergonomic digital platform. More than 550 articles are available on the platform, most of which are in English, in order to make the content accessible for Réseau Entreprendre's international associations. In the future, more than 800 articles will be available on the digital platform, enabling users to make the most of the network's practices and tools.

UN RÉFÉRENTIEL RH TRÈS CONSULTÉ

Le référentiel des missions, des métiers et des compétences Réseau Entreprendre, lancé en novembre 2017, s'est déployé en 2018 dans les associations. Plus de 260 utilisateurs s'y sont connectés en 2018 pour une consultation de plus de 4 400 pages vues. Il a été principalement utilisé pour rédiger des fiches de poste, des annonces de recrutement, des contrats de travail, des répartitions de tâches entre bureau et direction, ou encore pour définir des besoins en formation.



A WIDELY-USED HR RESOURCE

Réseau Entreprendre's projects, professions and skills toolkit, launched in November of 2017, was deployed in associations in 2018. More than 260 users connected to this resource in 2018, for a total of more than 4 400 page views. It has mainly been used to assist in writing job descriptions, recruitment ads and employment contracts, as well as in the allocation of tasks among offices and management and to identify training needs.



« En s'engageant auprès de Réseau Entreprendre, le Crédit Agricole, premier financeur de l'économie des territoires, capitalise sur une expertise favorisant l'accompagnement humain et financier de l'entrepreneur dans tous les moments qui comptent en amont et pendant la phase de démarrage de l'activité. Sur ces valeurs communes, le partenariat a permis de créer une véritable proximité sur la totalité du territoire, fondé sur la synergie de nos expertises et sur un double regard bénéfique à la dynamique entrepreneuriale. »

Philippe CORNU
Directeur du Marché des Professionnels

«Through our collaboration with Réseau Entreprendre, Crédit Agricole, leading funder of regional economies in France, uses its expertise to offer mentorship and financial assistance to entrepreneurs at every key stage of their project, both before and during the launch of their business. Driven by these common values, this partnership has enabled us to truly strengthen our collaborations in every region, based on the synergy of our expertise and a dual perspective that strengthens entrepreneurship.»



Philippe CORNU
Professional Market Manager



« Forte d'un maillage territorial dense constitué de 652 agences en Europe et de 12 000 professionnels, FIDUCIAL est fière de s'impliquer aux côtés de Réseau Entreprendre pour agir au plus proche des écosystèmes régionaux et ainsi contribuer au développement des entrepreneurs d'aujourd'hui et de demain. »

Depuis près de 50 ans, FIDUCIAL conseille les PME avec une offre globale de services alliant les métiers du droit, de l'audit et du commissariat aux comptes, de l'expertise comptable, de la banque, du conseil financier, de l'informatique, du cloud, de la sécurité et de l'équipement de bureau. »

Eric LUC
Directeur des Relations Extérieures

«With a strong presence in many different regions, including 652 agencies in Europe and 12 000 professionals, FIDUCIAL is proud to collaborate with Réseau Entreprendre, working closely with regional economies and thus contributing to the development of today's and tomorrow's entrepreneurs. For over 50 years, FIDUCIAL has been assisting SMEs, offering a comprehensive range of services, including legal, auditing, accounting, banking, financial advice, IT and cloud services, and security and office equipment.»



Eric LUC
External Relations Director



« Total et Réseau Entreprendre c'est plus qu'un partenariat, ce sont nos ambitions conjuguées pour un soutien au développement économique de nos Territoires au travers de ceux qui œuvrent pour lui : les entrepreneurs. Ce sont des femmes et des hommes engagés, qui additionnent leurs énergies pour voir grandir leurs projets. Avancer ensemble aux côtés des entrepreneurs ne se limite pas à renforcer le levier financier en permettant d'ajouter nos moyens, c'est surtout un accompagnement à des centaines d'emplois soutenus chaque année et des rêves d'entrepreneur qui se réalisent partout en France. »

Isabelle PATRIER
Directeur de Total Développement Régional

«The collaboration between Total and Réseau Entreprendre is more than a partnership, it represents a shared ambition to support the economic development of our regions by helping those who are working to achieve this: entrepreneurs. These committed women and men show great dedication to seeing their projects succeed. Working alongside entrepreneurs is not simply a matter of financial growth and generating profit – most of all, it helps support hundreds of jobs every year, as well as the dreams of entrepreneurs that are coming true throughout France.»



Isabelle PATRIER
Total Development Regional Director

NOS PARTENAIRES S'ENGAGENT POUR LA RÉUSSITE DE NOUVEAUX ENTREPRENEURS

ALL OF OUR PARTNERS

bpifrance



fondation
AnBer



 **BNP PARIBAS**
La banque d'un monde qui change

Meetings & Events
by ClubMed

 **CRÉDIT AGRICOLE**
Toute une banque pour vous



 **EDF** Entreprises



 **l'Europe**
s'engage
en France
Parti Social Européen

 **FIDUCIAL**

 **Generis Capital**
Partners

 **ManpowerGroup**
Fondation

 **LA MUTUELLE**
générale



 **SOCIÉTÉ**
GÉNÉRALE

 **SwissLife**
Banque Privée

 **TOTAL**



Réseau Entreprendre

WWW.RESEAU-ENTREPRENDRE.ORG



« Pour créer des emplois, créons des employeurs »