

UNE AMBITION
DES ENGAGEMENTS
DES EMPLOIS



Lors de l'Assemblée Générale d'avril 2015, les engagés de notre réseau m'ont accordé leur confiance en me confiant les clés de Réseau Entreprendre®.

Pendant le Forum stratégique de juin 2015, avec les Présidents, les Directeurs et les Administrateurs Réseau de nos associations locales, nous avons échangé, débattu de nos sujets les plus complexes, enrichi nos réflexions et positions, dessiné le contour de Réseau Entreprendre® demain.

Ainsi est né ce projet stratégique, affirmant notre ambition pour les 5 prochaines années.

Gérard Leseur,
Président de Réseau Entreprendre®

Au travers de ce nouveau plan stratégique, nous souhaitons réaffirmer :

- **NOS VALEURS HUMAINES**
Bienveillance, humanisme, convivialité, plaisir de partager, réciprocité, solidarité...
- **NOS EXIGENCES**
Professionalisme, méthodes de chefs d'entreprise, action, résultat.
- **NOTRE ADN**
100% entrepreneurs.
- **NOTRE FINALITÉ ET UNIQUE VOCATION**
Agir sur l'emploi dans les territoires au travers de la réussite de l'entreprise : ce qui fonde notre impact sociétal et fait de Réseau Entreprendre® une Œuvre Reconnue d'Utilité Publique depuis 2003.

Dans le contexte actuel, notre mission de service public est plus que jamais essentielle : notre contribution à l'emploi et à la dynamique économique des territoires sur lesquels nous intervenons doit être reconnue.

Fiers de ce qui a été accompli par Réseau Entreprendre® ces dernières années, nous souhaitons approfondir et élargir notre périmètre d'intervention, pour agir davantage encore sur l'emploi et devenir le mouvement d'accompagnement entrepreneurial de référence.

Pour cela nous devons **innover ensemble** : accueillir davantage d'entrepreneurs, affiner encore nos méthodes et outils d'accompagnement, renforcer la communauté des entrepreneurs Réseau Entreprendre®, recruter plus de membres engagés et plus de lauréats ...

Et, parce que nos associations, nos compétences internes et notre fonctionnement en réseau sont au cœur de notre efficacité, ce projet stratégique proposera aussi de **conforter notre professionnalisme, de clarifier notre gouvernance et de développer les connexions de notre communauté...**

NOTRE AMBITION

4 mots clés résument l'ambition de notre projet stratégique :

ACCOMPAGNEMENT ENTREPRENEURIAL

Il s'agit de **notre spécificité, de notre expertise**. Nous nous devons de renforcer encore nos méthodes et outils, de faire évoluer, de faire reconnaître et de rendre visible notre accompagnement des entrepreneurs par les entrepreneurs.

GOUVERNANCE

Réseau Entreprendre® a besoin d'une gouvernance moderne et collaborative, pour confirmer sa place de Réseau International de référence, capable d'allier avec efficacité : autonomie des associations locales et légitimité de l'organisation fédérale.

De même, nous devons être capables d'accompagner et sensibiliser nos lauréats à l'importance d'une **gouvernance raisonnée dans leurs entreprises**, qui leur permettra de grandir et de créer plus d'emplois.

OUVERTURE

Réseau Entreprendre® est, et doit être plus encore, un réseau **ouvert à tous les profils d'entrepreneurs aux projets porteurs d'emplois**.

L'ouverture est aussi celle de l'**engagement collectif** des bénévoles et des salariés dans les projets : la réussite du projet stratégique 2015-2020 dépendra de l'implication de chacun et de tous, en fonction de ses expertises, dans la réussite de chaque action.

PROFESSIONNALISME

Réseau Entreprendre® est un réseau de chefs d'entreprise « aux méthodes de chefs d'entreprise ». La poursuite de la professionnalisation de nos méthodes, outils et modes de fonctionnement nous rendra plus forts et plus efficaces encore dans l'accompagnement des entrepreneurs et la création d'emplois.



UN PROJET STRATÉGIQUE

ISSU DE LA RÉFLEXION COLLECTIVE

MARS 2015

Rencontre de Gérard Leseur et Frédérique Jeske avec les associations pour recueillir leurs attentes.

AVRIL 2015

Élection de Gérard Leseur à la Présidence de Réseau Entreprendre® et présentation de sa Vision à l'Assemblée Générale de Réseau Entreprendre®.

JUIN 2015

130 Présidents et Directeurs impliqués pendant 2 jours de séminaire pour produire des idées sur 27 sujets.

ÉTÉ 2015

Collecte et consolidation des productions par la Fédération et rédaction du projet.

SEPTEMBRE 2015

Finalisation et validation par le Bureau Réseau Entreprendre®.

NOVEMBRE 2015

Validation à l'unanimité par le Conseil d'Administration et présentation officielle à l'ensemble du réseau. Poursuite du travail collaboratif pour prioriser les actions à mener et définir les objectifs quantitatifs collectifs.



ZOOM SUR LE PROJET STRATÉGIQUE

AXE 1 : DEVENIR L'ACTEUR MAJEUR DE L'EMPLOI SUR LES TERRITOIRES

Vers une organisation experte et ouverte



Viser l'excellence de nos pratiques d'accompagnement individuel et collectif



Enrichir notre accompagnement entrepreneurial d'une nouvelle dimension « la gouvernance de PME by Réseau Entreprendre® »



Étendre notre action à tous les profils d'entrepreneurs ayant la volonté de créer des emplois



Consolider, déployer et ouvrir le programme Réseau Entreprendre® Croissance

AXE 2 : FAIRE SAVOIR NOTRE SAVOIR-FAIRE

Vers une organisation rayonnante, influente, reconnue



Développer notre capacité d'influence auprès des pouvoirs publics pour faire reconnaître et labelliser notre action



Mettre en œuvre une stratégie de communication multicanal et renforcer notre visibilité médiatique



Renforcer le rayonnement de Réseau Entreprendre® auprès des Grandes Entreprises et des Grandes Écoles



Contribuer fortement au développement de l'entrepreneuriat, par une R&D affirmée

AXE 3 : DÉVELOPPER, STRUCTURER ET PROFESSIONNALISER UN MOUVEMENT INTERNATIONAL DE RÉFÉRENCE

Vers une organisation sans frontières, participative, unie, engageante, professionnelle



Créer un Réseau Entreprendre® sans frontières et définir une stratégie de développement international ambitieuse



Adapter notre gouvernance à la dimension « universellement locale » : un réseau unifié, coordonné et collaboratif



Faire grandir la cohésion et la solidarité dans le réseau, donner plus de sens à l'action



Poursuivre la professionnalisation du réseau en optimisant la gestion interne et en renforçant l'information et la formation de nos équipes et engagés



DEVENIR

L'ACTEUR MAJEUR DE

L'EMPLOI SUR LES TERRITOIRES

Notre raison d'être est d'accompagner tous les entrepreneurs qui vont créer des emplois. Renforcer encore notre expérience de l'accompagnement entrepreneurial, élargir les conditions d'accès à nos services et développer notre offre sont ainsi des enjeux majeurs pour le développement de Réseau Entreprendre®.



Viser l'excellence de nos pratiques d'accompagnement individuel et collectif



Enrichir notre accompagnement entrepreneurial d'une nouvelle dimension « la gouvernance de PME by Réseau Entreprendre® »



Étendre notre action à tous les profils d'entrepreneurs ayant la volonté de créer des emplois



Consolider, déployer et ouvrir le programme Réseau Entreprendre® Croissance

VERS UNE ORGANISATION
EXPERTE & OUVERTE

VISER L'EXCELLENCE

DE NOS PRATIQUES D'ACCOMPAGNEMENT INDIVIDUEL ET COLLECTIF

L'accompagnement de Réseau Entreprendre® est issu d'un savoir-faire de plus de 30 ans, renforcé au fil du temps par l'écoute des besoins des entrepreneurs et reconnu pour sa qualité et son impact sur la réussite des entreprises.

Nous poursuivrons la modernisation des pratiques d'accompagnement individuel, initiée lors du précédent plan stratégique, et revisiterons celles de notre accompagnement collectif.

L'excellence dans l'accompagnement... pour plus de réussite des lauréats Réseau Entreprendre® !



ACCOMPAGNEMENT INDIVIDUEL

- ➔ Diffuser le nouveau **référentiel de l'accompagnement individuel** et notre plateforme collaborative «Wikisi», pour harmoniser et optimiser les pratiques du réseau.
- ➔ Poursuivre la **formation de l'ensemble des accompagnateurs** Réseau Entreprendre® à la **posture de l'accompagnateur** et aux **nouvelles pratiques d'accompagnement** Réseau Entreprendre®.

ACCOMPAGNEMENT COLLECTIF & ACCOMPAGNEMENT EXPERT

- ➔ Revisiter les **bonnes pratiques de l'accompagnement collectif**.
- ➔ Consolider le **référentiel d'animation des clubs de lauréats** et mieux évaluer la qualité du service rendu.
- ➔ Compléter l'accompagnement généraliste Réseau Entreprendre® d'un **accompagnement expert** sur des compétences spécifiques, en fonction des besoins des lauréats.

ENRICHIR NOTRE ACCOMPAGNEMENT ENTREPRENEURIAL

D'UNE NOUVELLE DIMENSION :
« LA GOUVERNANCE DE PME BY RÉSEAU ENTREPRENDRE® »

De par notre ADN d'entrepreneurs, nous sommes légitimes à intervenir sur le sujet de la gouvernance des PME, dans le respect de nos valeurs et de notre capital humain.

Nous accompagnerons ainsi la mise en œuvre par les lauréats d'une gouvernance adaptée, raisonnée et responsable dans leur entreprise, car il s'agit d'un préalable nécessaire à leur croissance.

Assurer les meilleures chances de réussite aux lauréats, c'est aussi aller plus loin dans le service qui leur est offert.

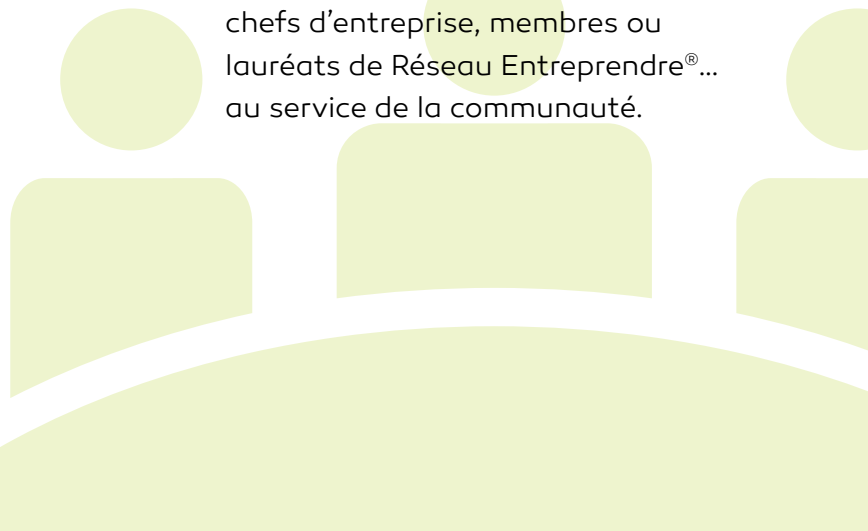
Nous enrichissons pour cela l'accompagnement individuel et collectif d'expertises stratégiques et techniques.

ACCOMPAGNEMENT DE LA GOUVERNANCE DES PME

- ➔ Formaliser notre modèle de « **gouvernance by Réseau Entreprendre®** » et le mettre à disposition des lauréats.
- ➔ Informer, sensibiliser et former les lauréats et les membres du réseau aux **bénéfices d'une gouvernance raisonnée**, pour leur entreprise.

FORMATION ET EXPERTISE DES LAURÉATS

- ➔ Créer notre **plateforme d'expertises et de formations** pragmatiques, issue des compétences et savoir-faire d'une communauté de plus de 12 000 chefs d'entreprise, membres ou lauréats de Réseau Entreprendre®... au service de la communauté.



ÉTENDRE NOTRE ACTION


À TOUS LES PROFILS D'ENTREPRENEURS AYANT LA VOLONTÉ DE CRÉER DES EMPLOIS

« Pour créer des emplois, créons des employeurs ».

Fidèle à cette ambition portée par André Mulliez en 1986, Réseau Entreprendre® accueille toute la diversité entrepreneuriale avec une seule finalité : **la création d'emplois sur les territoires.**

Nous irons plus loin dans cette mission en élargissant notre champ d'action et nos critères d'accès à plus de créateurs d'emplois.

Nous étendrons aussi notre accompagnement à tous les stades de développement de l'entreprise, afin de libérer l'énergie entrepreneuriale et d'aider les entrepreneurs à oser grandir.

- 
- ➔ Proposer un programme d'accompagnement adapté aux **entrepreneurs de TPE** en capacité à développer des emplois dans leur entreprise.
 - ➔ Affirmer notre savoir-faire dans l'accompagnement des **projets innovants** et l'élargir à **toutes les formes d'innovation.**
 - ➔ Renforcer notre présence dans les **quartiers sensibles et les territoires fragiles (ruraux et urbains)**, organiser la sensibilisation et l'accompagnement entrepreneurial en proximité.
 - ➔ Soutenir les **femmes entrepreneurs**, en les aidant à valoriser le potentiel de leurs projets entrepreneuriaux et accompagner davantage de femmes à la création d'emplois.
 - ➔ Poursuivre l'accompagnement des entreprises de **l'Economie Sociale et Solidaire** et affirmer notre dimension sociétale et RSE.
 - ➔ Structurer l'aide aux **lauréats et entrepreneurs en difficulté** et accueillir ceux qui redémarrent après un échec.
 - ➔ Proposer un programme spécifique d'accompagnement **des jeunes et des étudiants entrepreneurs.**
 - ➔ Optimiser notre accompagnement pour les **seniors** et les anciens salariés souhaitant créer leur entreprise.

CONSOLIDER, DÉPLOYER ET OUVRIR

LE PROGRAMME RÉSEAU ENTREPRENDRE® CROISSANCE

Convaincus de la nécessité de faire émerger de nouvelles PME et ETI sur nos territoires, nous avons lancé en 2014-2015 le programme **Réseau Entreprendre® Croissance**, pour accompagner les lauréats ayant de fortes ambitions de créations d'emplois.

Nous souhaitons aujourd'hui consolider et affirmer notre savoir-faire auprès des entrepreneurs de croissance, développer et ouvrir ce programme à plus d'entrepreneurs ambitieux pour aller encore plus loin dans notre finalité : la création d'emplois.

- ➔ Consolider les **bonnes pratiques d'accompagnement des dirigeants de croissance** et former tous les accompagnateurs Réseau Entreprendre® Croissance.
- ➔ Travailler en **partenariat avec les organisations** aptes à compléter et enrichir notre portefeuille d'entreprises de croissance et notre accompagnement à la croissance.
- ➔ Enrichir le vivier d'accompagnateurs de dirigeants de croissance et organiser la **régionalisation du programme**.
- ➔ Accompagner chaque année de nombreux **nouveaux lauréats** du programme Réseau Entreprendre® Croissance vers le succès, **au-delà de 50 emplois**.
- ➔ Expérimenter les **ouvertures** du programme aux **non lauréats**.





FAIRE SAVOIR

NOTRE SAVOIR-FAIRE

Il s'agit ici de faire reconnaître notre action, notre force, notre utilité, et de porter le rayonnement de Réseau Entreprendre®.

Nous sommes l'ONG de la cause entrepreneuriale et de l'emploi.

Nous sommes un acteur incontournable du développement économique local et de la lutte contre le chômage.

Nous sommes un lieu d'engagement et de solidarité, de partage d'expérience, un créateur de lien entre entrepreneurs.

VERS UNE ORGANISATION
RAYONNANTE, INFLUENTE & RECONNUE



Développer notre capacité d'influence auprès des pouvoirs publics pour faire reconnaître et labelliser notre action



Mettre en œuvre une stratégie de communication multicanal et renforcer notre visibilité médiatique



Renforcer le rayonnement de Réseau Entreprendre® auprès des Grandes Entreprises et des Grandes Ecoles



Contribuer fortement au développement de l'entrepreneuriat, par une R&D affirmée

DÉVELOPPER NOTRE CAPACITÉ D'INFLUENCE

AUPRÈS DES POUVOIRS PUBLICS, POUR FAIRE RECONNAÎTRE ET LABELLISER NOTRE ACTION

Depuis 2011, nous développons les rencontres et les échanges avec les Pouvoirs Publics, qui reconnaissent aujourd'hui l'importance de l'accompagnement dans la création, la reprise, et le développement des entreprises.

Nous irons plus loin dans cette reconnaissance et renforcerons notre visibilité et nos relations avec les Pouvoirs Publics.

Nous ferons reconnaître notre action et proposerons une labellisation de celle-ci.

Nous affirmerons notre efficacité dans la lutte contre le chômage.

- ➔ **Faire reconnaître et labelliser l'accompagnement entrepreneurial** pour offrir aux lauréats des effets de leviers et les conditions favorables à leur réussite.
- ➔ **Nous faire connaître et reconnaître** des pouvoirs législatif et exécutif, des pouvoirs publics européens, des leaders d'opinion ou encore des partis politiques dans le cadre des élections.
- ➔ **Doter Réseau Entreprendre® d'un corpus de propositions** à porter sur nos enjeux majeurs.

METTRE EN OEUVRE UNE STRATÉGIE DE COMMUNICATION

MULTICANAL & RENFORCER NOTRE VISIBILITÉ MÉDIATIQUE

Nous souhaitons intensifier les efforts entrepris dans le projet stratégique 2011-2014 pour faire de Réseau Entreprendre® une organisation visible et lisible.

Nous renforcerons notre visibilité médiatique et mettrons en œuvre une stratégie de communication multicanal, adaptée à chaque cible et pour chaque dimension du réseau (locale, régionale, nationale, internationale).

Nous ferons savoir à quel point notre action pèse sur l'emploi dans les territoires.

Nous ferons valoir notre ADN, 100% chefs d'entreprise et nos différences.

Nous valoriserons notre fierté collective.

- ➔ Définir et mettre en œuvre une **stratégie de communication multicanal** pertinente et à l'efficacité mesurable et mesurée.
- ➔ S'appuyer sur les associations et un **réseau d'Ambassadeurs** pour porter nos convictions d'une seule voix.
- ➔ Définir les **messages clés** à porter pour chaque dimension de notre mouvement : internationale, nationale, régionale, locale et pour chaque public cible.
- ➔ Faire de **l'anniversaire de Réseau Entreprendre®** en 2016 (30 ans) une belle opportunité de rayonnement et de valorisation.
- ➔ Définir collectivement les **prises de parole** à porter dans les médias et professionnaliser les actions de **relations presse** internationales, nationales, régionales, locales.

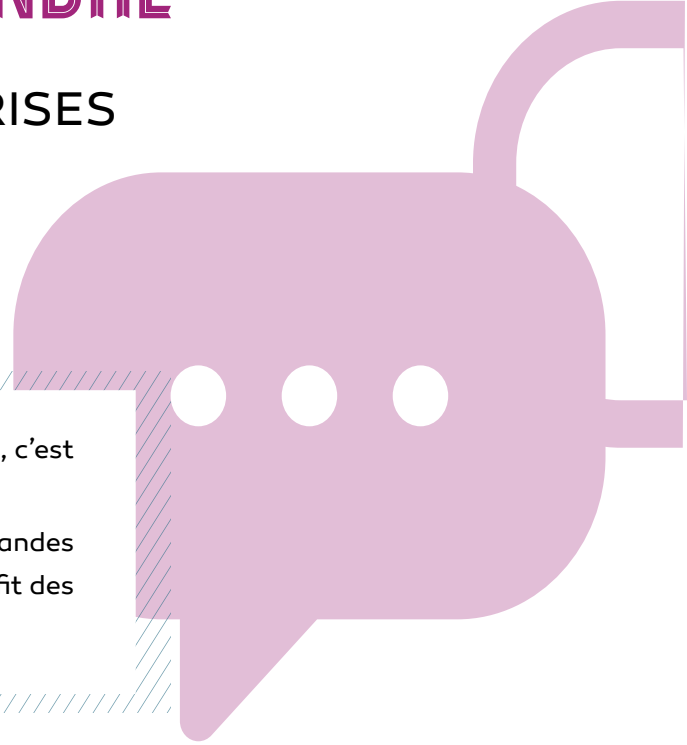
RENFORCER LE RAYONNEMENT DE RÉSEAU ENTREPRENDRE®

AUPRÈS DES GRANDES ENTREPRISES ET DES GRANDES ÉCOLES

Etre l'acteur leader de l'accompagnement entrepreneurial, c'est être le partenaire des grands acteurs de nos territoires.

Nous renforcerons ainsi nos relations avec les Grandes Entreprises, les Universités et les Grandes Ecoles, au profit des lauréats d'aujourd'hui et de demain.

- ➔ Créer le **Cercle d'Influence** Réseau Entreprendre®, à la fois conseil d'honneur et véritable « Think tank » de l'entrepreneuriat selon les valeurs Réseau Entreprendre®.
- ➔ Organiser les liens entre dirigeants de **PME et de grands Groupes**.
- ➔ Développer les partenariats avec les **Grandes Ecoles et les Industriels**.



CONTRIBUER FORTEMENT AU DÉVELOPPEMENT

DE L'ENTREPRENEURIAT, PAR UNE R&D AFFIRMÉE

Avec plus de 30 ans d'expérience et une performance de ses méthodes d'accompagnement reconnues, Réseau Entreprendre® occupe une place de leader dans l'accompagnement entrepreneurial.

Nous affirmerons cette place et contribuerons davantage encore au développement de l'entrepreneuriat en apportant notre expertise et nos solutions au travers d'une démarche de R&D structurée et affirmée.

- ➔ Développer l'**Observatoire Réseau Entreprendre®** en collaboration avec les acteurs de l'entrepreneuriat, les Universités et Grandes Ecoles.
- ➔ Porter les **études majeures** sur l'entrepreneuriat, aux côtés des experts et des partenaires les plus légitimes.
- ➔ Promouvoir **l'accompagnement et l'esprit d'entreprendre**.
- ➔ Participer à la sensibilisation des **jeunes à l'entrepreneuriat**.





DÉVELOPPER

STRUCTURER ET PROFESSIONNALISER

UN MOUVEMENT INTERNATIONAL DE RÉFÉRENCE

La force de Réseau Entreprendre® réside dans sa capacité à allier la force d'un réseau global, coordonné, fédéré et une action locale efficace au plus près des territoires.

*Nous avons l'ambition de devenir le **Réseau International d'Accompagnement Entrepreneurial de référence**.*

Pour cela, nous organiserons l'unicité de notre mouvement et poursuivrons la démarche de professionnalisation de nos associations en confirmant les « méthodes d'entreprise » comme principe d'action fondamentale.

VERS UNE ORGANISATION
SANS FRONTIÈRES, PARTICIPATIVE,
UNIE, ENGAGEANTE, PROFESSIONNELLE



Créer un Réseau Entreprendre® sans frontières et définir une stratégie de développement international ambitieuse



Adapter notre gouvernance à la dimension « universellement locale » : un réseau unifié, coordonné et collaboratif



Faire grandir la cohésion et la solidarité dans le réseau, donner plus de sens à l'action



Poursuivre la professionnalisation du réseau en optimisant la gestion interne et en renforçant l'information et la formation de nos équipes et engagés

CRÉER « RÉSEAU ENTREPRENDRE® SANS FRONTIÈRES »

& DÉFINIR UNE STRATÉGIE DE DÉVELOPPEMENT INTERNATIONAL AMBITIEUSE

Le développement de Réseau Entreprendre® se poursuit en France et se développe à l'International (Belgique, Suisse, Espagne, Italie, Portugal, Tunisie, Maroc, Chili).

Nous renforcerons les liens entre les différents pays, mutualiserons nos compétences, nos outils et nos moyens.

Nous formerons un Réseau unique de chefs d'entreprise, référent dans chaque pays et partageant la même finalité : faire réussir les créateurs d'emplois sur chaque territoire.



- ➔ Organiser le **regroupement des deux organisations** Réseau Entreprendre® et Réseau Entreprendre® International et la constitution d'un nouveau Réseau Entreprendre®, qui donnera la parole à tous les pays et réaffirmera valeurs, méthodes et outils partagés.
- ➔ Structurer la **dimension opérationnelle fédérale** pour optimiser l'action globale.
- ➔ Assurer la **cohérence et la coordination** d'un mouvement international qui doit à la fois vivre en réseau et agir en local, au plus proche des territoires.
- ➔ Développer le nombre d'implantations et renforcer le **maillage territorial dans les pays** où Réseau Entreprendre® est présent.
- ➔ Définir la **stratégie de développement international** en fonction des proximités culturelles et business des communautés entrepreneuriales.
- ➔ **Organiser la prospection** pour proposer aux entrepreneurs de nouveaux territoires et de nouveaux pays de rejoindre notre mouvement.

ADAPTER NOTRE GOUVERNANCE

À LA DIMENSION « UNIVERSELLEMENT LOCALE » :
UN RÉSEAU UNIFIÉ, COORDONNÉ ET COLLABORATIF

Réseau Entreprendre® ne cesse de grandir, en France et à l'international.

Nous formerons un grand réseau de chefs d'entreprise, autonome et proche des territoires, fort et structuré, globalement et localement.

Nous adapterons notre organisation, optimiserons notre gouvernance, améliorerons notre fonctionnement pour viser l'excellence et l'efficacité.

- ➔ Adapter et expérimenter une **gouvernance politique moderne et participative**, fédérant l'ensemble des associations et implantations affiliées à Réseau Entreprendre® et apportant légitimité, représentativité et reconnaissance au Bureau et au Conseil d'Administration fédéral.
- ➔ Revisiter notre principe fondateur de **subsidiarité** pour garantir la même qualité dans chaque implantation et le respect des fondamentaux Réseau Entreprendre®, tout en confirmant le respect de l'autonomie des associations constituant le réseau.



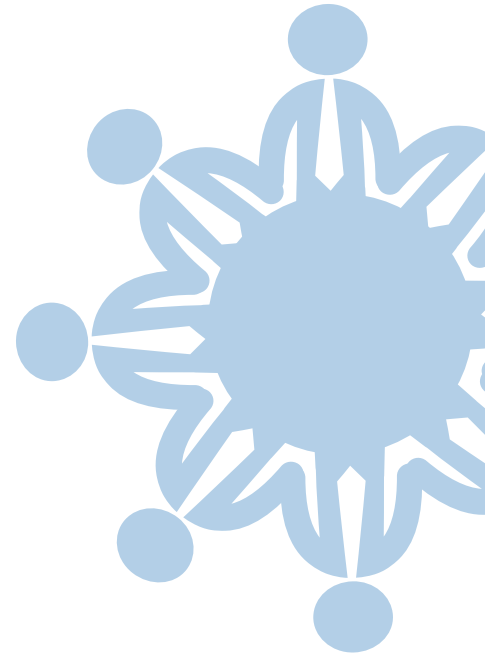
FAIRE GRANDIR LA COHÉSION ET LA SOLIDARITÉ

DANS LE RÉSEAU, DONNER PLUS DE SENS À L'ACTION

Réseau Entreprendre® s'est construit sur un socle de valeurs fortes et incarnées dans l'action.

La solidarité, le partage, la fierté collective en font partie.

Nous renforcerons encore la cohésion et la solidarité dans un réseau devenu « sans frontières ».



- ➔ Développer de **nouveaux modes de rencontres et de partage**, adaptés à la dimension du réseau.
 - ➔ Exploiter de **nouveaux modes d'échanges** communautaires à distance.
 - ➔ Optimiser, renforcer et déployer notre réseau communautaire numérique, pour en faire **le canal d'échange** principal.
 - ➔ Clarifier et harmoniser **les règles de fonctionnement** d'un mouvement international ambitieux.
- ➔ Réaffirmer ce qui nous rassemble et cultiver **le sentiment collectif**, donner plus de sens à l'action. Nous souhaitons pour cela :
 - Redéfinir notre communication interne et optimiser les outils de lien.
 - Mieux informer et développer le sentiment d'appartenance des administrateurs, membres et lauréats.
 - Valoriser une offre aux membres, commune à l'ensemble des implantations.
 - Affirmer le plaisir de partager nos événements et rencontres, le plaisir d'être ensemble.
 - Mieux suivre et fidéliser les lauréats en post-accompagnement, pour faire vivre pleinement la réciprocité.

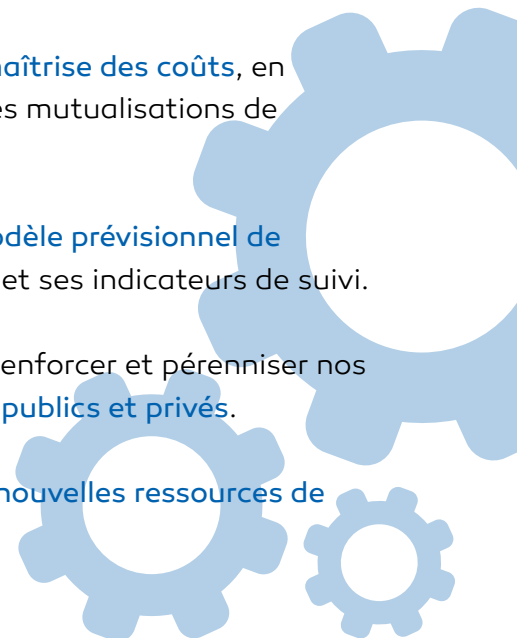
POUR SUIVRE LA PROFESSIONNALISATION DU RÉSEAU

EN OPTIMISANT LA GESTION INTERNE ET EN
RENFORÇANT L'INFORMATION ET LA FORMATION DE NOS
ÉQUIPES ET ENGAGÉS

Pour agir toujours plus sur l'emploi de manière positive et affirmée, nous poursuivons la professionnalisation de nos outils et méthodes, et de la gestion de nos associations.

Notre principe d'action « des chefs d'entreprise avec des méthodes d'entreprise » est une force unique au service de notre efficacité et de l'emploi.

- ➔ Construire une **stratégie de Ressources Humaines transversale et moderne**.
- ➔ Moderniser notre **système d'information**, en le plaçant au cœur de l'efficacité individuelle et collective du réseau.
- ➔ Rénover la **démarche Qualité** pour favoriser et valoriser la simplicité, l'agilité et l'innovation.
- ➔ Valoriser, partager et décliner les **pratiques innovantes et l'amélioration continue** dans le réseau.
- ➔ Organiser une meilleure **circulation de l'information interne**.
- ➔ Mettre en place une **politique de formation professionnelle et modernisée** pour les salariés.
- ➔ **Soutenir les Présidents** dans leur mission.
- ➔ **Garantir la maîtrise des coûts**, en proposant des mutualisations de moyens.
- ➔ Définir un **modèle prévisionnel de financement** et ses indicateurs de suivi.
- ➔ Développer, renforcer et pérenniser nos **partenariats publics et privés**.
- ➔ Mobiliser de **nouvelles ressources de financement**.



UNE ÉQUIPE IMPLIQUÉE

AUX CÔTÉS DE GÉRARD LESEUR

LE BUREAU DE RÉSEAU ENTREPRENDRE®

Réseau Entreprendre® est piloté par une équipe de Chefs d'Entreprise engagés localement et globalement pour le développement du Réseau.

Ainsi, Gérard Leseur est accompagné et soutenu dans l'Ambition du nouveau Projet Stratégique par un Bureau composé d'engagés, qui investissent temps et énergie pour porter l'Emploi et le Développement économique des territoires sur lesquels nous agissons.



Gérard Leseur, Président

Marie-Noëlle Amiot, Réseau Entreprendre® Val de Loire, Vice Présidente en charge de l'animation du réseau des associations

Pierre Violo, Réseau Entreprendre® Yvelines, Vice Président, en charge des programmes thématiques

François de Gironde, Réseau Entreprendre® Poitou-Charentes, Trésorier

Olivier de la Chevasnerie, Réseau Entreprendre® Atlantique

Sophie Duvivier, Réseau Entreprendre® Côte d'Azur

Alain Goetzmann, Réseau Entreprendre® 92

Patrick Le Chevalier, Réseau Entreprendre® Seine Estuaire

Philippe Mattia, Réseau Entreprendre® Isère

Cyril Maury, Réseau Entreprendre® Atlantique

Rémy Mulliez, Réseau Entreprendre® International

L'ÉQUIPE OPÉRATIONNELLE

L'équipe opérationnelle de la Fédération, animée par Frédérique Jeske, Directrice Générale Réseau Entreprendre®, a pour mission d'orchestrer et mettre en œuvre les actions opérationnelles du Projet Stratégique Réseau Entreprendre®, aux côtés du Bureau et des Associations.

En lien permanent avec le terrain et en collaboration avec l'équipe opérationnelle des associations, l'équipe travaille ainsi au quotidien au lancement et à l'exécution des décisions prises par les chefs d'entreprise du réseau, au bénéfice exclusif des Lauréats et de la Création d'Emplois.



Maïté Codet

Directrice Administrative et Financière



Sophie Gras

Directrice Développement et Animation du réseau



Frédérique Jeske

Directrice Générale



Emmanuel Libaudiere

Directeur Développement et Marketing de l'Offre



Gaëlle Recoursé-Richard

Directrice Formation et Services aux associations



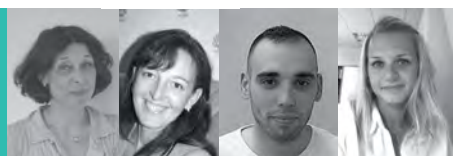
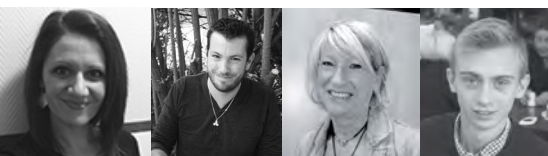
Caroline Santaner

Directrice des Relations Extérieures



Frédéric Tancrez

Directeur de la Communication





Marie-Noelle Amiot
Vice-Présidente

“

Notre Réseau a beaucoup grandi ces dernières années... Nous devons intensifier son unicité et renforcer encore le professionnalisme de nos fonctionnements, pour en faire le Réseau International de référence dans l'Accompagnement entrepreneurial et la création d'emplois ».



“

La création d'emploi est le moteur notre action. Nous allons activement développer nos programmes afin d'accueillir tous les entrepreneurs. Notre offre les accompagnera plus largement et sur une durée plus longue, humainement et financièrement, pour qu'ils créent plus d'emplois ».

Pierre Violo
Vice-Président

“

Un projet clair, riche et ambitieux qui permettra à Réseau Entreprendre® de s'affirmer comme un leader de la création d'emploi sur les territoires ».

Olivier de La Chevasnerie,
Membre du Bureau national



“

Ce projet stratégique a été mis en place grâce à la participation de tous ; ça lui donne sa force et sa légitimité. Il faut maintenant œuvrer à sa réalisation et donner des réponses à de nouveaux enjeux : l'international, le financement de nos associations avec le fundraising, la gouvernance des entreprises lauréates... Gérard attache beaucoup d'importance à la bienveillance entre nous : c'est une belle exigence ».



Patrick Le Chevalier,
Membre du Bureau national

“

Ce nouveau Projet stratégique est une nouvelle et belle Ambition pour un Réseau formidable d'humanisme et de professionnalisme. L'équipe opérationnelle est fière de porter et mettre en musique cette importante étape de la croissance de Réseau Entreprendre® ».

Frédérique Jeske
Directrice Générale Réseau Entreprendre®



UN RÉSEAU 100% CHEFS D'ENTREPRISE

Réseau Entreprendre® est unique dans le paysage économique grâce à l'engagement des chefs d'entreprise confirmés qui accompagnent bénévolement les entrepreneurs créateurs d'emplois de demain.

L'accompagnement entrepreneurial de qualité proposé par Réseau Entreprendre® est réalisé avec des méthodes d'entreprise qui ont fait leurs preuves depuis 1986 et qui ne cessent d'évoluer pour s'adapter aux attentes des créateurs, repreneurs et développeurs de futures PME.

Accompagner les créateurs repreneurs développeurs de futures PME.

Réseau Entreprendre® est un réseau d'associations de chefs d'entreprise spécialiste de l'accompagnement entrepreneurial depuis 1986. Notre vocation est de contribuer à la réussite des entrepreneurs significativement créateurs d'emplois et de richesses. En devenant lauréat de Réseau Entreprendre®, ces derniers bénéficient d'un accompagnement humain et financier gratuit et réalisé dans la durée par des chefs d'entreprise en activité.

Des chefs d'entreprise engagés.

Les 5 400 chefs d'entreprise membres de Réseau Entreprendre® en France et à l'International s'engagent sur leurs territoires aux côtés de plusieurs centaines de nouveaux entrepreneurs, créateurs, repreneurs ou développeurs d'entreprise à potentiel. Ils contribuent à la réussite de leur projet en leur offrant un accompagnement humain et financier. Ils le font gratuitement, dans la durée, de manière passionnée et professionnelle. Chaque année, leur engagement représente plus de 100 000 heures de bénévolat.

Un réseau de plus de

12 000

chefs d'entreprise



implantations en France



implantations internationales

5 600

chefs d'entreprise membres en France et 800 à l'international

200,4 M€

de prêt d'honneur octroyés depuis 1986



9 500

lauréats accompagnés depuis 1986 en France et 600 à l'international

30 000

emplois créés ou sauvegardés depuis 5 ans

LES VALEURS DE RÉSEAU ENTREPRENDRE®

1. L'important, c'est la personne
2. Le principe, c'est la gratuité
3. L'esprit, c'est la réciprocité

LES OBJECTIFS COLLECTIFS POUR 2020



LA RÉFLEXION COLLECTIVE MENÉE EN NOVEMBRE 2015 PAR LES PRÉSIDENTS ET DIRECTEURS DES ASSOCIATIONS DÉMONTRE L'AMBITION DE TOUT UN RÉSEAU, EN FIXANT DES OBJECTIFS CHIFFRÉS À 5 ANS RÉSOLUMENT AMBITIEUX.

150 implantations dont 100 en France

2 000 lauréats par an

12 000 membres actifs

15 emplois par lauréats sur 5 ans en moyenne

20 000 emplois créés par an

« POUR CRÉER DES EMPLOIS, CRÉONS DES EMPLOYEURS »





reseauentreprendre

Espace André Mulliez
24, avenue Gustave Delory
59100 ROUBAIX

La filature - Bâtiment 5
32, rue du Faubourg Poissonnière
75010 PARIS

Contact : Frédérique Jeske, Directrice Générale de Réseau Entreprendre® :

fjeske@reseau-entreprendre.org
06 03 71 60 94

www.reseau-entreprendre.org

Association Reconnue d'Utilité Publique
(Décret du 15/01/2003 et J.O du 22/01/2003)

ILS NOUS SOUTIENNENT :

